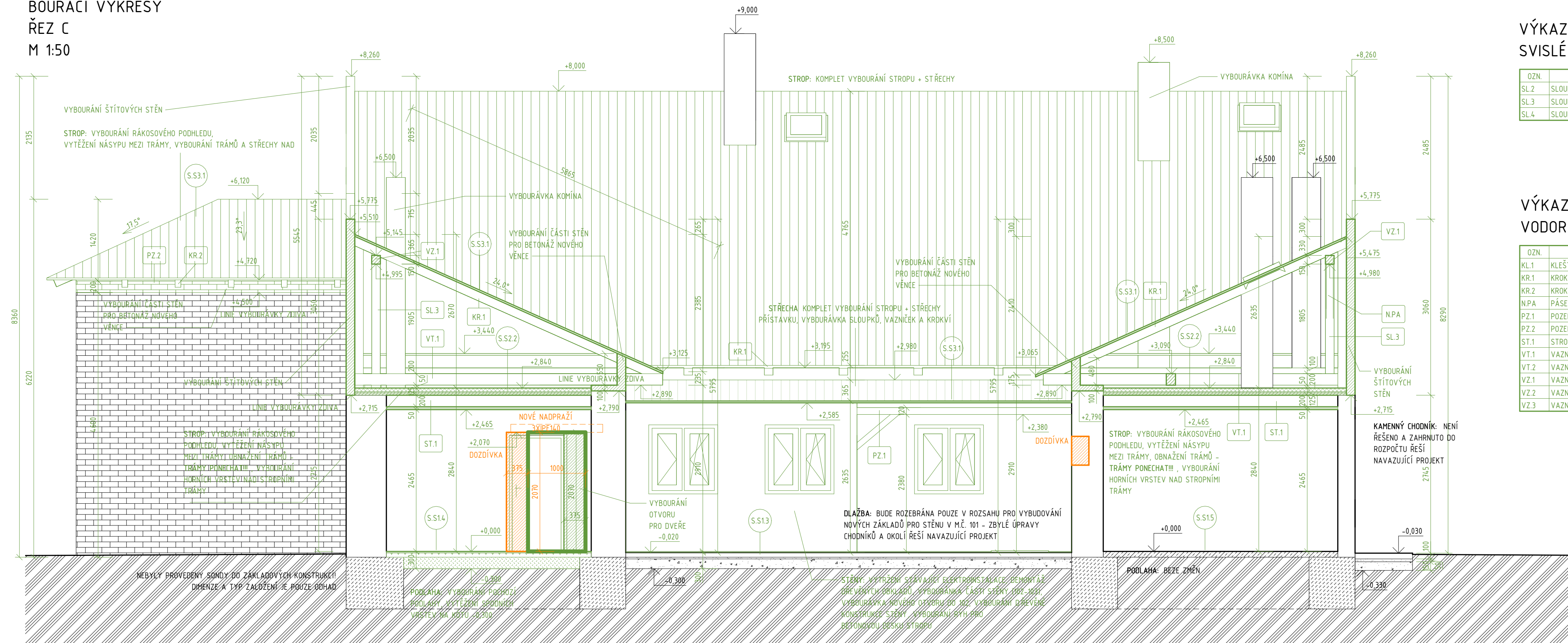


BOURACÍ VÝKRESY  
ŘEZ C  
M 1:50



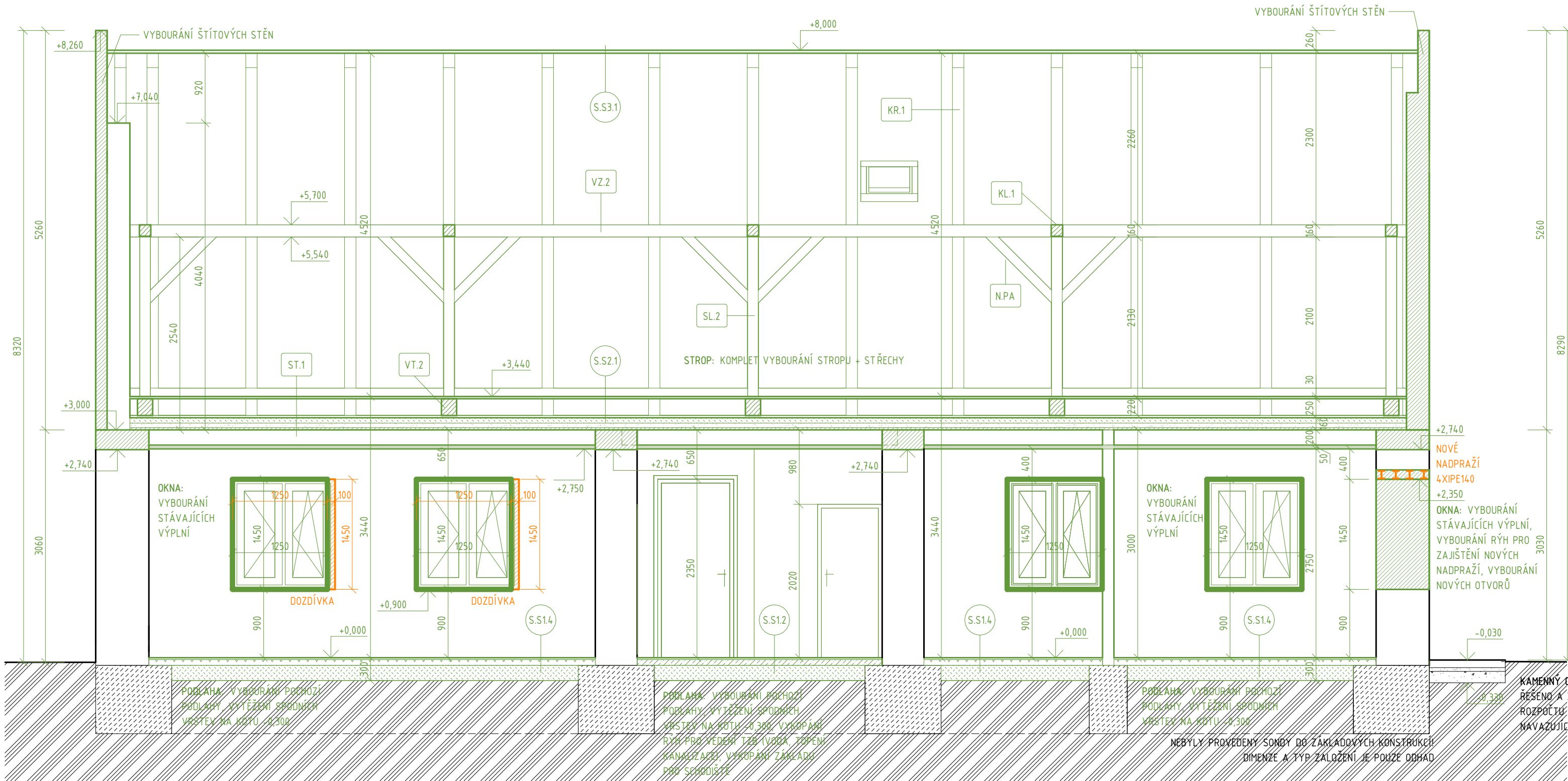
VÝKAZ PRUTŮ  
SVISLÉ

OZN.	Typ
SL.2	SLOUPEK 140x140
SL.3	SLOUPEK 150x150
SL.4	SLOUPEK 120x120

VÝKAZ PRUTŮ  
VODOROVNÉ A ŠIKMÉ

OZN.	TYP PRVKU
KL.1	KLEŠTINA 150x150
KR.1	KROKVEV 150x150
KR.2	KROKVEV 140x100
NPA	PÁSEK 120x120
PZ.1	POZEDNICE 120x120
PZ.2	POZEDNICE 140x160
ST.1	STROPNICE 200x200
VT.1	VAZNÝ TRÁM 200x160
VT.2	VAZNÝ TRÁM 220x200
VZ.1	VAZNICE 150x150
VZ.2	VAZNICE 160x140
VZ.3	VAZNICE 200x160

BOURACÍ VÝKRESY  
ŘEZ B  
M 1:50



S.S.2 STÁVAJÍCÍ STROP - KŘÍDLA

65	MM	PÁLENÉ OHLY
10	MM	PODSYP PÍSKEM
25	MM	DŘEVĚNÁ PRKNA
25	MM	DŘEVĚNÁ PRKNA
200	MM	TRÁMY
30	MM	DŘEVĚNÁ PRKNA
30	MM	OMÍTKA+RÁKOS
30	MM	MALBA

S.S.13 CHODNÍK

50	MM	BETONOVÁ KOSTKA
30	MM	PODSYP PÍSKEM
150	MM	HUTNĚNÝ ŠTĚRK
150	MM	ROSTLÝ TERÉN

S.S.15 STÁVAJÍCÍ PODLAHA - BETON

100	MM	BETONOVÁ MAZANNA
100	MM	ROSTLÝ TERÉN

S.S.21 STÁVAJÍCÍ STROP - HLAVNÍ ČÁST

25	MM	DŘEVĚNÁ PRKNA
220	MM	MEZERA / VAZNÝ TRÁM
70	MM	VEPŘOVICE
30	MM	PODSYP
30	MM	DŘEVĚNÁ PRKNA
200	MM	TRÁMY
30	MM	DŘEVĚNÁ PRKNA
30	MM	OMÍTKA+RÁKOS
30	MM	MALBA

S.S.12 STÁVAJÍCÍ PODLAHA - DLAŽBA

25	MM	KERAMICKÁ DLAŽBA DO LEPIDLA
75	MM	BETONOVÁ MAZANNA
200	MM	NÁSPY ŠKVÁRY
200	MM	ROSTLÝ TERÉN

S.S.14 STÁVAJÍCÍ PODLAHA - PRKNA

25	MM	DŘEVĚNÁ PRKNA
75	MM	ŠTĚRK+POLŠTÁŘE
200	MM	NÁSPY ŠKVÁRY
200	MM	ROSTLÝ TERÉN

S.S.31 NEZATEPLENÁ ŠIKMÁ STŘECHA

1	MM	HLINÍKOVÁ FALCOVANÁ KRYTINA
25	MM	MEZERA / VAZNÝ TRÁM
25	MM	P.ODA

LEGENDA MATERIÁLU

	ZDIVO - Cihly plně pálené, různé tloušťky
	KAMENNÉ ZÁKLADY
	DOZDÍVANÉ KONSTRUKCE PODROBNĚ V D12
	NÁSYP ZE ŠKVÁRY
	NÁSYP ZE ŠTĚRKU
	ROSTLÝ TERÉN
	BOURANÉ KONSTRUKCE PODROBNĚ V D12
	UPRAVENÉ ČISTÉ OTVORY PODROBNĚ V D12

POZNÁMKA

VÝKRESY STÁVAJÍCÍHO STAVU VYCHÁZEJÍ ZE ZAMĚŘENÍ, KTERÉ BYLO DODÁNO TECHNICKÝM ZÁSTUPCEM INVESTORA. NEBYLO PROVÁDĚNO OVĚŘENÍ DODANÝCH ROZMĚRŮ.

PŘED ZAŘÁŽENÍM STAVEBNÍCH PRACÍ JE NUTNÉ KONSTRUKCE PŘEMĚŘIT A ROZMĚRY OVĚŘIT. JE NUTNÉ PROVĚST SONDAŽNÍ PRÁCE PRO OVĚŘENÍ SOULADU AKTUÁLNÍHO STAVU S DOKUMENTACÍ.

NEBYLY PROVÁDĚNÝ SONDY DO ZÁKLADOVÝCH KONSTRUKCÍ - PŘEDPOKLÁDÁ SE ZALOŽENÍ NA KAMENNÝCH PASECH.

PŘED ZAŘÁŽENÍM STAVEBNÍCH PRACÍ BUDE PROVĚDĚNO VYZNAČENÍ PŘÍPOJEK A OBJEKT BUDE ODPOJEN OD SÍTÍ.

PŘI BOURACÍCH PRACÍCH JE NUTNÉ KONSTRUKCE ZAJISTIT A RÁDNĚ PODEPŘÍT.

0,000 = CCA 212,85 MNM VÝŠKOVÝ SYSTÉM BALT PO VYROVNÁNÍ

HLAVNÍ INŽENÝR:	Ing. ONDŘEJ DOŠLÍK	NAKRESLIL:	Ing. ONDŘEJ DOŠLÍK
KONTROLOVAL:	Ing. Arch. PETR SKOUMAL		
STAVEBNÍK:	JUNÁK - ČESKÝ SKAUT, STŘEDISKO M.JR. KARLA HAASE OLOMOUČ, Z. S.		
MÍSTO STAVBY:	ČERNÁ CESTA 69, OLOMOUČ, 779 00; p.č. st. 5; st. 388, p.č. 37/5 [710555]		
NÁZEV AKCE:			
ÚPRAVY SKAUTSKÉ KLUBOVNY HRADISKO			
STAVEBNÍ OBJEKT:	SKAUTSKÁ KLUBOVNA		
ČÁST:	D.1.1 ARCHITEKTONICKO-STAVEBNÍ ŘEŠENÍ		
NÁZEV VÝKRESU:	BOURACÍ VÝKRESY - P ŘÍČNÉ ŘEZY B,C		
FORMÁT:	6 x A4		
DATUM:	JARO 2023		
STUPEŇ:	DPS		
MĚŘÍTKO:	1:50		
VÝKRES:	D.1.1.14		